



Betonelement 3F200

Betonværn

Gennembrudsstabil, 1500 kg til beskyttelse af byggepladser og andre farezoner

Endeløse elementrækker, i kurver op til en vinkel på 15°, der kan forbindes med hinanden til en stabil styrevæg

Kan desuden udstyres med mobilhegn, panelhegn eller barriere for at give beskyttelse mod overklatring og for bedre udseende

Holder til isætning af skilte medfølger

Eventuelt med indbyggede reflekser for forbedret, tidlig synlighed selv under dårlige lysforhold

Velegnet til gaffeltruck og kranbrug

Kan yderligere fastgøres i jorden med jordsøm, jordankre eller skruer

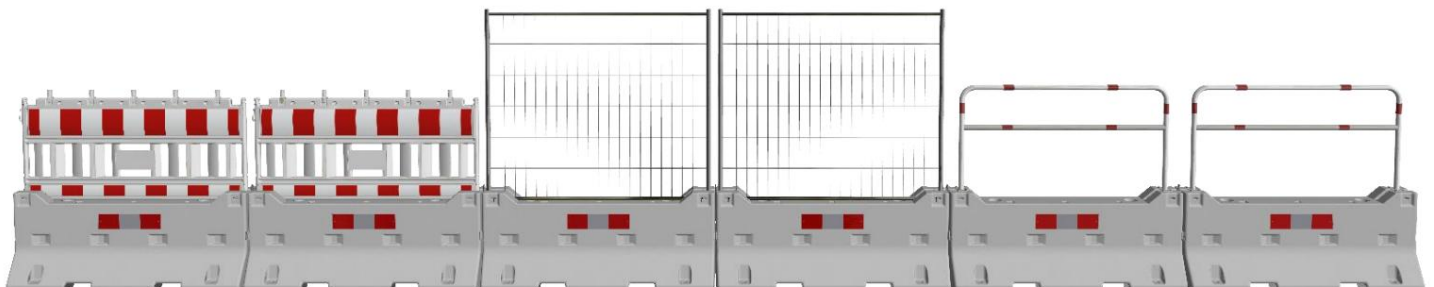
Mange muligheder for at fastgøre og indsætte vejskilte, færdselstavler, hegn mm.

Generelle oplysninger og sikkerhedsoplysninger

Monterings- og brugsvejledningen beskriver et standarddesign; afvigelser skal verificeres.

Montering, ændring og demontering må kun udføres af personer, der har den nødvendige viden (instruktion). Inden arbejdet påbegyndes, skal der foretages en risikovurdering. Dette omfatter de nationale regler for sikkerhed på arbejdspladsen i arbejdsgivernes ansvarsforsikringsforening, for forebyggelse af ulykker samt foranstaltninger til forebyggelse af sundhedsfarer.

Fig. 1: Betonelementer med panelhegn, mobilhegn og bøjle



Alle komponenter skal inspiceres visuelt for skader før installation. Beskadigede komponenter må ikke bruges, men skal udskiftes. Reparationer må kun udføres af producenten eller autoriserede specialister. Brug af uoriginale komponenter er ikke tilladt.

Til montering, demontering, flytning og transport af betonelementerne skal den anvendte gaffeltrucks bæreevne være mindst 1,5 tons. Derudover skal der udvises særlig forsigtighed ved flytning og nedsætning af betonelementerne, da der er øget risiko for klemning.

Betonvæggene letter orienteringen og forbedrer sikkerheden som passive beskyttelsesanordninger på byggepladser, i fabrikslokaler, i nærheden af lufthavne, havnefaciliteter eller andre industrianlæg eller ved arrangementer. De kan bruges på mange forskellige måder, både stationære og mobile. Med vores betonelementer kan du hurtigt og nemt opsætte barrierer af enhver længde.

På den ene side giver konkrete elementer en tidlig advarsel til bilister på grund af deres visuelle effekt; på den anden side opnår deres fysiske virkning yderligere beskyttelse i tilfælde af et køretøjskollision.

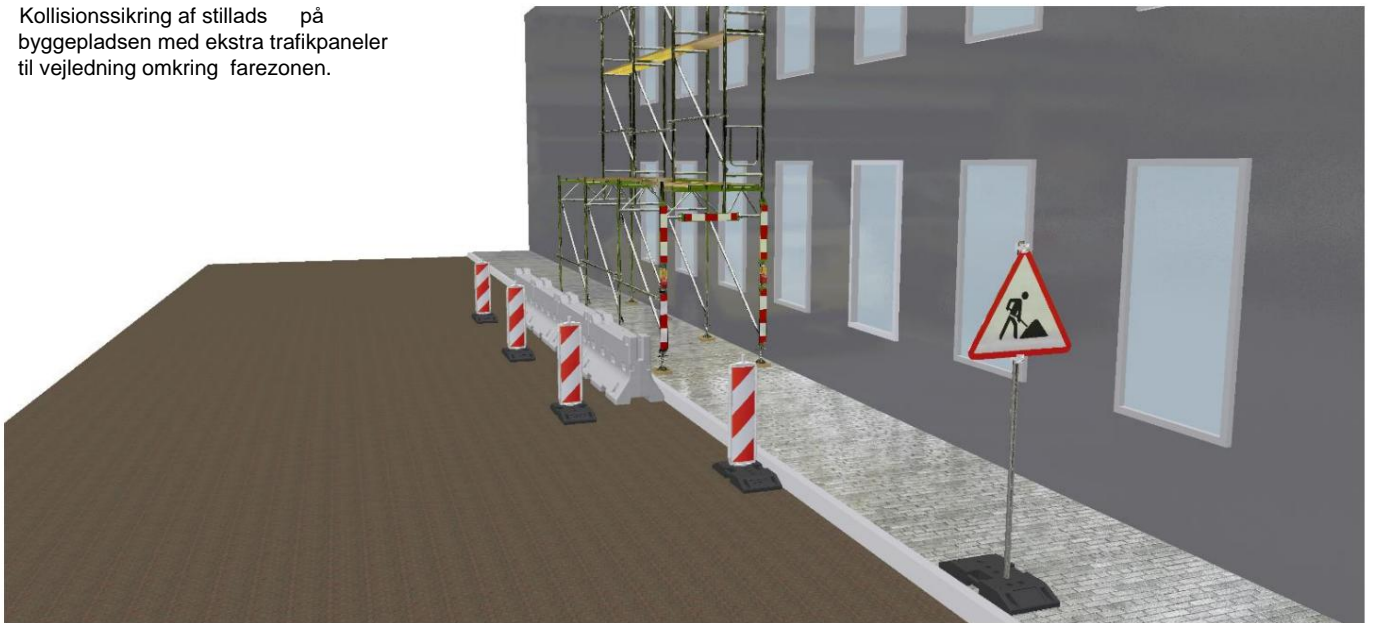
Som køretøjsfastholdelsessystem giver de øget modstandsdygtighed over for gennembrud i tilfælde af et køretøjskollision sammenlignet med simple barrierer såsom byggehegn eller barrierehegn, der tjener både sikkerheden inden for områder, der kræver særlig beskyttelse, og sikkerheden for køretøjets passagerer.

Anvendelsesområder

På bygge- og anlægspladser inden for vejtrafikområdet, men også inden for byggepladser, giver vores betonelementer øget beskyttelse mod køretøjer, der kører ind i et givent område. Dette beskytter både køretøjets passagerer og arbejderne på byggepladsen. En særlig fare i bygningskonstruktion er stilladser, hvorfra dele eller genstande, men også arbejdere, kan falde ned, hvis de bliver ramt af vej- eller byggekøretøjer (se fig. 2). På anlægsområdet er der derimod fare for, at køretøjer selv falder ned. Sådanne områder kan udmærket sikres med betonelementer.

Betonelementer til sikring af stillads

Kollisionssikring af stillads på byggepladsen med ekstra trafikpaneler til vejledning omkring farezonen.



Ved brug i vejtrafik skal man overveje, at betonelementer udgør en hindring for færdsel i henhold til §32 StVO. Det skal markeres med yderligere barriere- eller styreelementer og under dårlige lysforhold ved brug af advarselslys, som vist i fig. 2 til 4.

Fig. 3: Betonelementer ved udgravning som kollisionssikring samt faldsikring. Som ekstra sikkerhed afspærring med lys.

Klik på de elementer du ønsker at se nærmere på



Fig. 4: Betonelementer ved vejlukning. Påkørselssikring med spærrebomme og advarselys

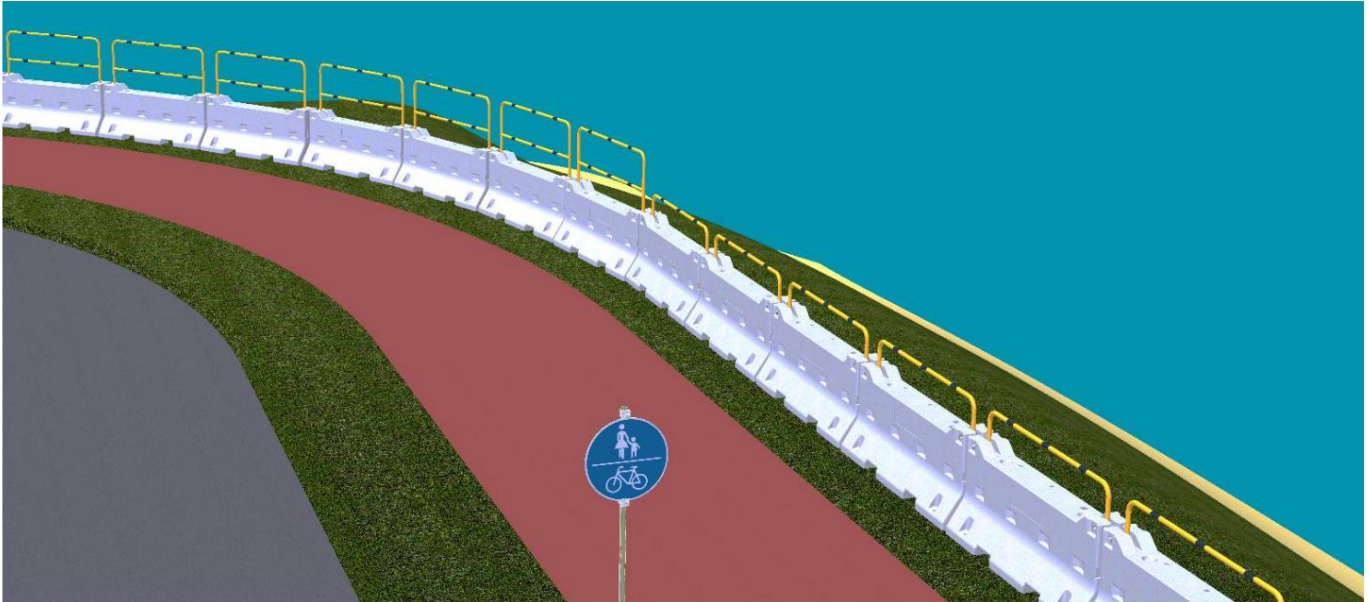


Andre applikationer omfatter havnefaciliteter eller andre områder med faldfare som skråninger, klipper, gruber eller kran- og industrifaciliteter, hvor en køretøjskollision kan udsætte mennesker og materiel for skader.

Fig. 5: Betonelementer med byggehegn 3B2023 som afspærring samt faldbeskyttelse samt forhindring af gennembrud med køretøjer

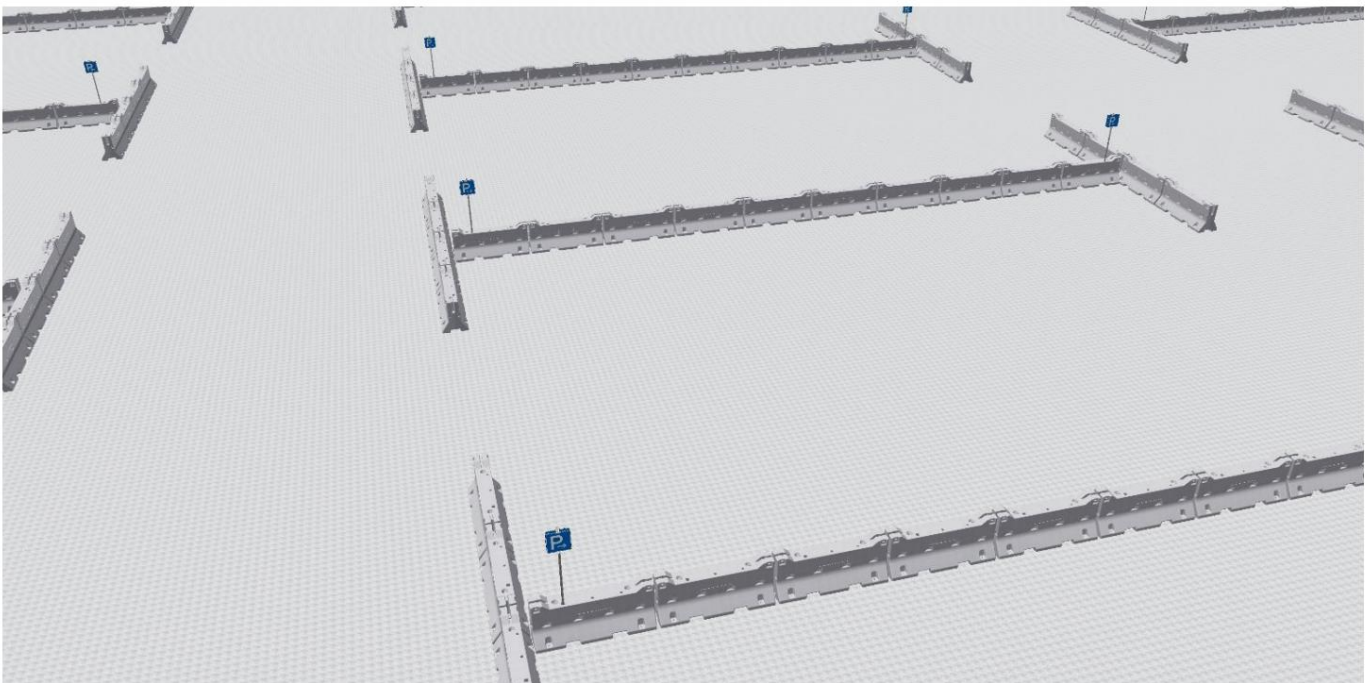


Fig. 6: Betonelementer med specielt tilpasset autoværn til faldsikring af en farlig klippe. Afskærmning af kombineret cykel- og gangsti



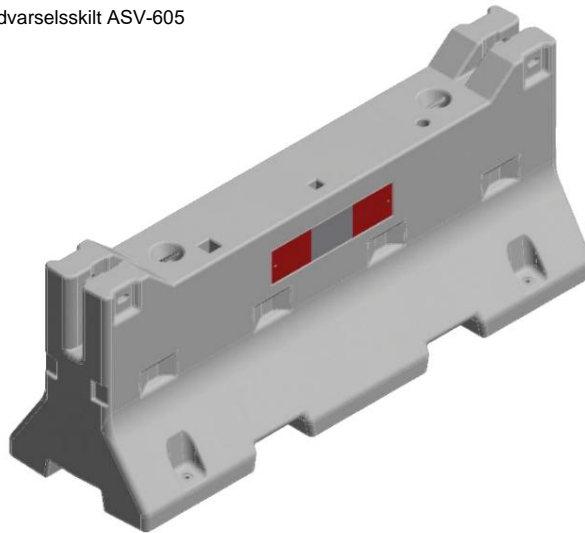
Derudover er konkrete vejledningselementer velegnede til organisering og orientering i store åbne arealer. De kan bruges på parkeringspladser (s. Fig. 7) eller lufthavne, hvor de bruges til at adskille forskellige trafikområder såsom baner, parkeringspladser eller lignende.

Fig. 7: Betonelementer som afgrænsning af parkeringsfaciliteter



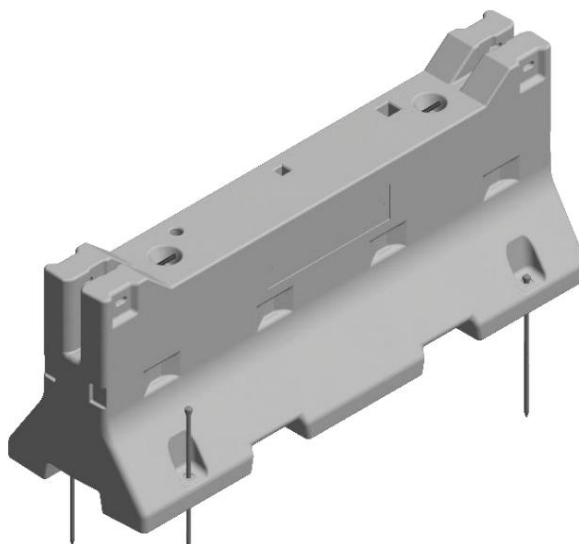
For at øge den visuelle advarsels- og styreeffekt og forhindre, at betonelementerne forceres, er det også muligt at udstyre dem med vores panelhegn, mobilhegn eller barrierebøjler. Reflekser eller et skraveret advarselsskilt (s. Fig. 8) kan også monteres for at forbedre udsynet, især under dårlige lysforhold.

Fig. 8: Betonelement med advarselsskilt ASV-605



For at øge køretøjets standsningseffekt i tilfælde af kollision samt tyverisikringen, kan betonelementerne fastgøres til jorden med jordsøm, skruer eller jordankre (s. Fig. 9).

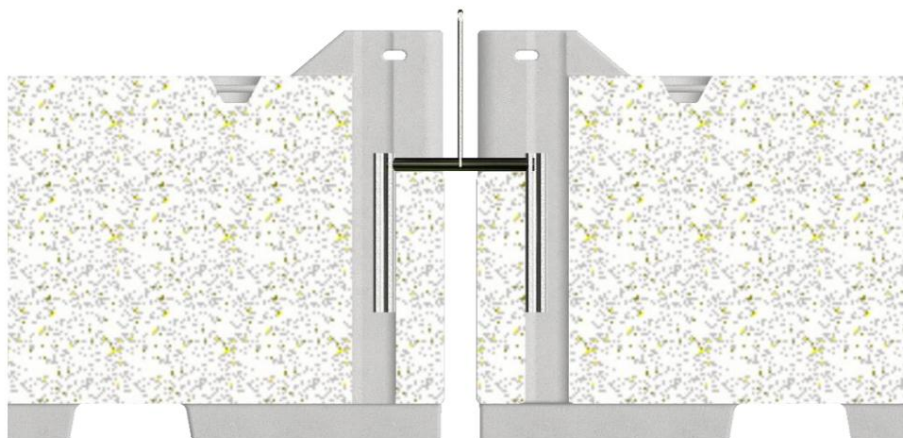
Fig. 9: Betonelement med jordanker 311606:



Monteringsvejledning

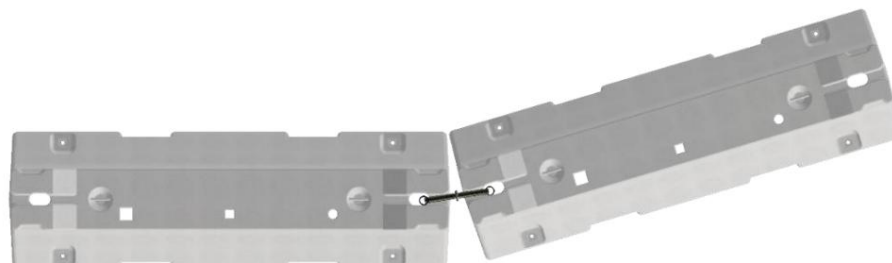
Vores betonstyrelementer er velegnede til kran- og gaffeltrucksbrug takket være kranøjer og fordybninger under nedentil at køre med gaffler. De kan flyttes til deres destination med en gaffeltruck eller kran med en lastkapacitet på mindst 1,5 tons. Der kan de let forbindes med hinanden, hvis det er nødvendigt, for at opnå en højere stabilitet af betonvæggen ved hjælp af forbindelsesstykket 3F200-1, der er beregnet til dette formål, ved at indsætte det fra oven i rillerne, der er beregnet til individuelle elementer (se fig. 8).

Snit gennem to betonelementer med stik Fig. 10:



På denne måde kan et hvilket som helst antal elementer forbindes til en samlet betonvæg. Det er muligt at opsætte de forbundne elementer i en vinkel på op til 15° i forhold til hinanden for at justere betonelementerne til en kurve (se fig. 11). En forbindelse af hegnene til hinanden er mulig for mobile hegn med kroge og øjne (f.eks. 3B2023H) og spærrehegn med forbindelsesbeslag (f.eks. 33420KA) op til 6°.

Fig. 11: Placering af to betonelementer med en vinkel på 15°



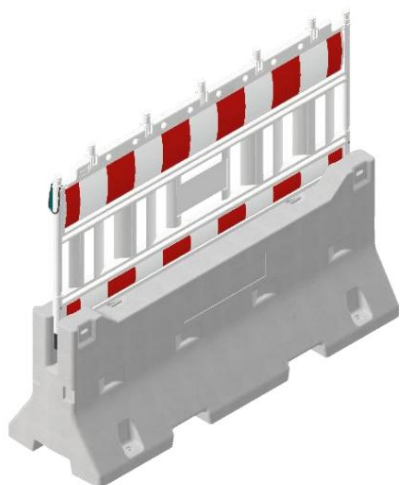
Betonelementerne kan derudover udstyres med spærrehegn, mobilhegn, spærrebøjler eller trafikskilte, som både forbedrer den visuelle synlighed, og samtidig mindsker forceringsrisikoen

Spærrehegn og mobilhegn kan ganske enkelt indsættes i de medfølgende riller (se fig.12). Mobilhegn er yderligere sikret med en sikkerhedsnål som vist på fig. 13.

12a: Betonelement med spærrehegn

12b: Snit gennem betonelement med spærrehegn

a)



b)

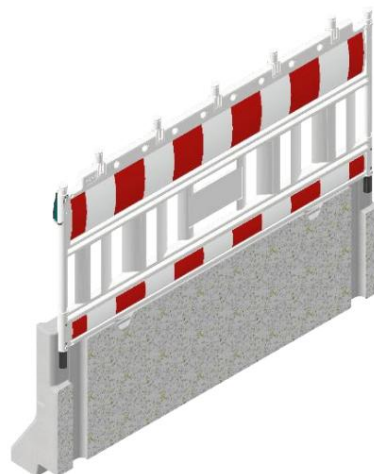


Fig. 13a: Betonelement med mobilhegn

Fig. 13b: Forstørret snit med sikringsstift

a)



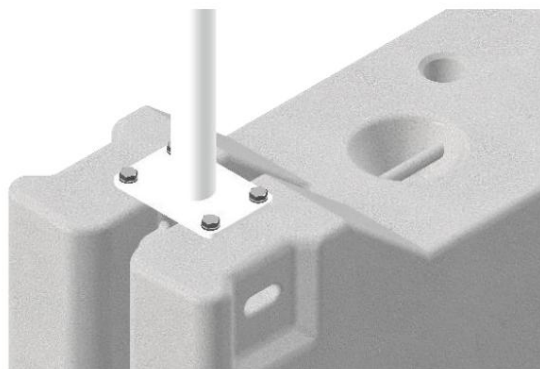
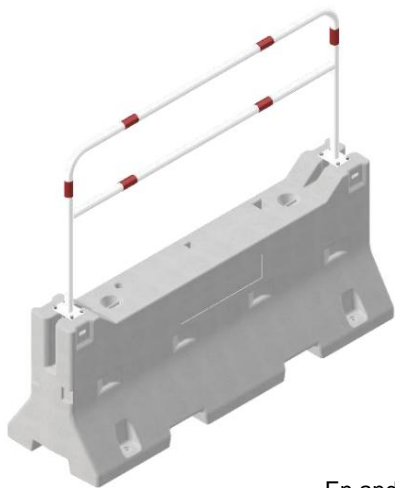
b)



For at montere en spærrebøjle på betonelementet skal der først bores huller i betonen og derefter fastgøres bøjlerne til betonelementet med deres bundplade ved hjælp af dyvler og skruer.
(se fig. 14)

Fig. 14a: Betonelement med spærrebøjle

Fig. 14a: Forstørret udsnit af fastgørelsen af spærrebøjlen



En anden fastgørelsesmulighed er for trafikskilte. Til dette formål er der tilvejebragt huller i vores betonstyreelement til at holde 40 mm x 40 mm, 60 mm x 60 mm og \varnothing 42,4 mm vejskilte (se fig. 15).

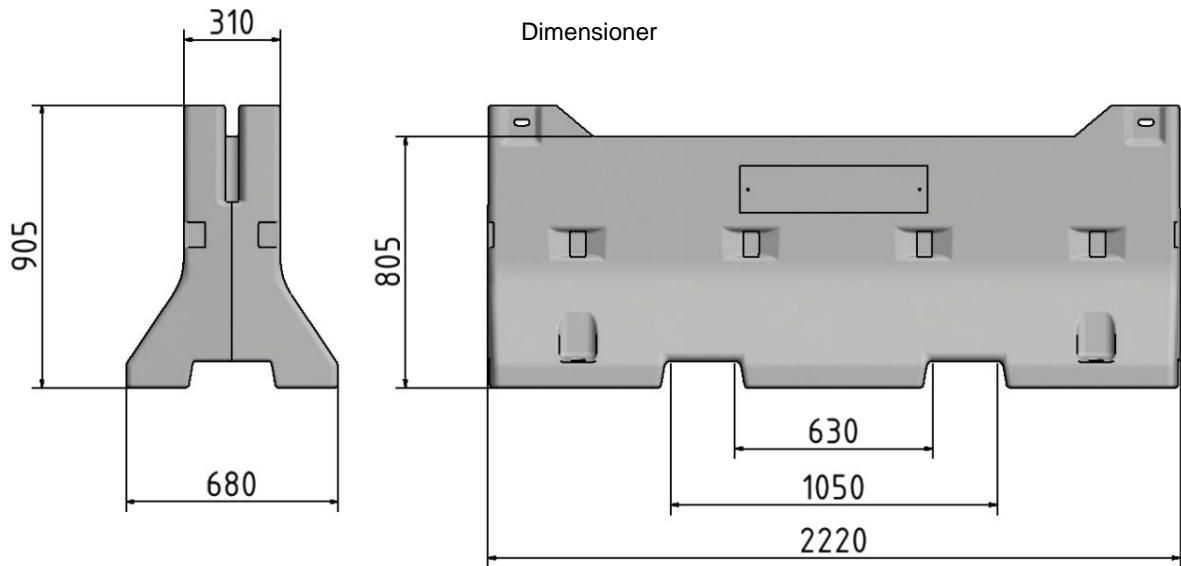
Fig.15: Betonelement med advarselsskilt VZ 123



Det er vigtigt at overholde sikkerhedsforanstaltningerne i afsnittet "Generelle og sikkerhedsanvisninger".

Teknisk data

Dimensioner



| | |
|------------|---------|
| Varenummer | 3F200 |
| Materiale | Beton |
| Overflade | Beton |
| Vægt | 1500 kg |

Relaterede komponenter

Stik



| | |
|------------|-------------------|
| Varenummer | 3F200-1 |
| Materiale | Galvaniseret stål |

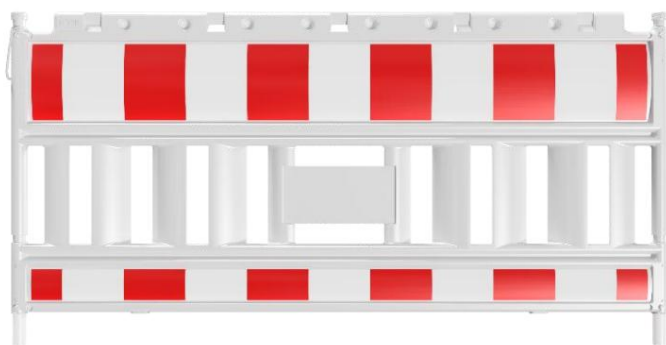
Sikkerhedsbolt til mobilhegn



| | |
|------------|-------------------|
| Varenummer | 3F200-2 |
| Materiale | Galvaniseret stål |

Relaterede produkter

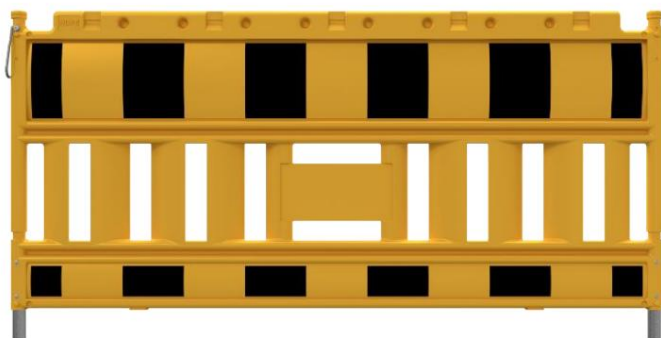
Euro 2 Plastpanelhegn type Nox



Illustrationen viser 33420K
(hegnskrop hvid, folie type RA1, rød-hvid)

| | |
|-------------------|-----------------------------|
| Varenummer | 33420K-serien |
| Materiale | Stål/plast |
| Overflade farve | Individuel (standard: hvid) |
| Film type + farve | Individuel |
| Vægt | 14,5 kg |
| Dimensioner | 2,15 x 1,10 x 0,05 m |

Euro 2 Plastpanelhegn type Nox Light



Illustrationen viser 33520K
(hegnskrop gul, folie type RA1, sort-gul)

| | |
|-------------------|-----------------------------|
| Varenummer | 33520K-serien |
| Materiale | Stål/plast |
| Overflade farve | Individuel (standard: hvid) |
| Film type + farve | Individuel |
| Vægt | 12,5 kg |
| Dimensioner | 2,15 x 1,10 x 0,05 m |

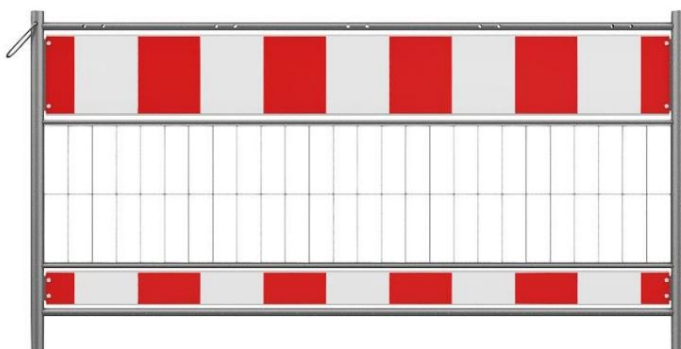
Euro 3 Plastpanelhegn Type Ultra



Illustrationen viser 33520K
(hegnskrop gul, folie type RA1, rød-gul)

| | |
|-------------------|-----------------------------|
| Varenummer | 33520K-serien |
| Materiale | Stål/plast |
| Overflade farve | Individuel (standard: hvid) |
| Film type + farve | Individuel |
| Vægt | 9 kg |
| Dimensioner | 2,15 x 1,00 x 0,05 m |

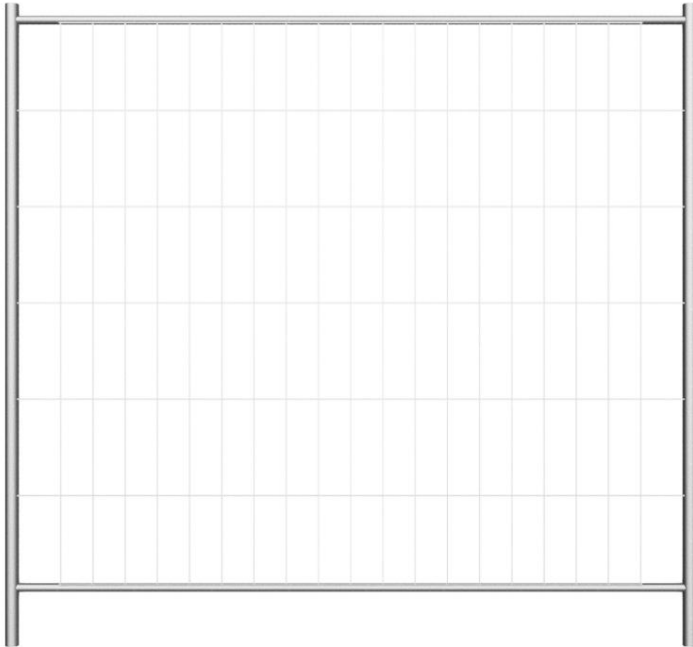
Euro 3 Panel hegn metal



Illustrationen viser 33320K
(folietype RA1, rød - hvid)

| | |
|-------------------|----------------------|
| Varenummer | 33320-serien |
| Materiale | Stål |
| Overflade | Galvaniseret stål |
| Film type + farve | Individuel |
| Vægt | 24 kg |
| Dimensioner | 2,10 x 1,00 x 0,05 m |

Mobilhegn 2,20 m



Illustrationen viser 3B2023
(hegn uden kroge og øje)

| | |
|----------------|----------------------|
| Varenummer | 3B2023-Serie |
| Materiale | Stål |
| Overflade | Galvaniseret stål |
| Maskestørrelse | 10 x 30 cm |
| Vægt | 16 kg |
| Dimensioner | 2,20 x 1,00 x 0,05 m |

Sikkerhedsbøjle 2,00 m



Illustrationen viser 448_54B
(uden mellemstang, pulverlakerethvid med rød reflektorfilm)

| | |
|-----------------|--------------------|
| Varenummer | 448/465/475-serien |
| Materiale | Stål |
| Overflade | Individuel |
| Refleksionsfilm | Individuel |
| Vægt | Individuel |
| Længde | 2,00 m |

Jordanker Ø16mm



| | |
|------------|--------------------|
| Varenummer | 311604/-06/-08 |
| Materiale | Stål |
| Overflade | Ubehandlet |
| Vægt | 0,6 / 1,0 / 1,3 kg |
| Længde | 400 / 600 / 800 mm |

Tilpassede løsninger

Tilføjelser såsom specielle bøjler i valgfri farve, barrierer, reflekser, kundelogoer i form af monteringskilt eller udstandset er mulige. På den måde kan vi sammen med dig tilpasse produktet specifikt til dine behov og krav. Du skal blot kontakte os!

