



# DANREC

THE GREEN CHOICE 



**Xtreme  
Køreplader**

## DAN-Board Xtreme



| Artikel nr.      | Mål                | Vægt     | Pr.palle |
|------------------|--------------------|----------|----------|
| B12000100018H0E0 | 2000 x 1000 x 18mm | 31,20 Kg | 25 stk   |
| B12000100022H0E0 | 2000 x 1000 x 22mm | 38,00 Kg | 25 stk   |
| B12400100018H0E0 | 2400 x 1200 x 18mm | 45,00 Kg | 25 stk   |
| B12400120022H0E0 | 2400 x 1200 x 22mm | 55,00 Kg | 25 stk   |
| B13000100018H0E0 | 3000 x 1000 x 18mm | 47,00 Kg | 25 stk   |
| B13000100022H0E0 | 3000 x 1000 x 22mm | 57,00 Kg | 25 stk   |

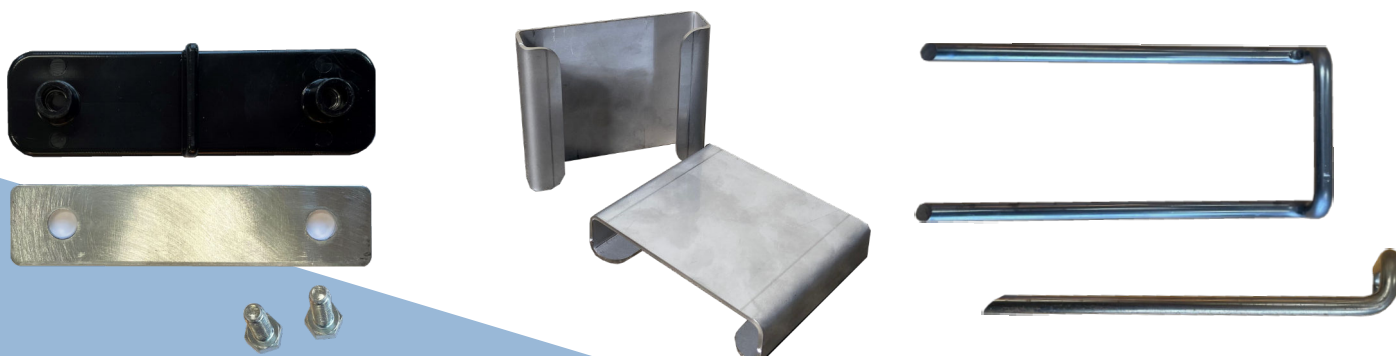
Tilføjeser

Håndtag & Huller

Laser logo

## Tilbehør

| Artikel nr. | Produkt                 |
|-------------|-------------------------|
| 0102        | Plast samler            |
| 0104        | Håndtags samler 15-22mm |
| 0002        | U- Samler               |



## Teknisk data

| Type               | LDPE                                     |
|--------------------|--|
| Råvarer            | genvundet LDPE-Compound                  |
| Leveringsform      | plader                                   |
| Standard overflade | præget                                   |
| Farve              | sort                                     |
| Tykkelse           | 18 - 22 mm                               |
| Standard længde    | 2000 / 2400 / 3000 mm                    |
| Standard bredde    | 1000 / 1200 mm                           |
| Anvendelser        | gulvplader køreplader<br>gulvbeskyttelse |

### Bearbejdning

|         |   |
|---------|---|
| Saves   | x |
| Bores   | x |
| Fræses  | x |
| Formes  | x |
| Svejses | x |

### Mekaniske egenskaber ( ved 23 °C)

|                         | DIN EN ISO     | Enhed             |            |
|-------------------------|----------------|-------------------|------------|
| Densitet                | 1183           | g/cm <sup>3</sup> | 0,94       |
| Strækspænding           | 527            | MPa               | 12         |
| Strækstyrke             | 527            | MPa               | 7          |
| Strækforlængelse        | 527            | %                 | 140        |
| Træk E-Modul            | 527            | MPa               | 450        |
| Bøje E-Modul            | 178            | MPa               | 500        |
| Slagfasthed             | 179-1/1eU      | kJ/m <sup>2</sup> | ingen brud |
| Slidstyrke (ved 1000 g) | ASTM-D-4060-10 | Wear Index        | ca. 45     |

### Termiske egenskaber

|                                  |                  | Enhed        |            |
|----------------------------------|------------------|--------------|------------|
| min./max. anvendelses temperatur |                  | °C           | -40 bis 70 |
| Lineær termisk udvidelse         | DIN EN ISO 11359 | mm/(m·10 °C) | 1,8        |

### Kemisk og fysisk egenskaber

|             |                 |  |
|-------------|-----------------|--|
| Brandklasse | EN 13501-1:2018 | Efl  |
|             |                 | Produkterne er generelt meget resistente over for syrer, baser og opløsningsmidler |

Alle tal er omtrentlige og kan variere fra forarbejdningsmetoder, tilsætningsstoffer, miljømæssige påvirkninger, mv. Værdierne kan ikke garanteres.